

# INDHOLDSFORTEGNELSE

<b>EMNE 1: FISK.....</b>	<b>2</b>
Elevark 1: Din logbog om havets skatte	2
Elevark 2: Havets skatte	3
Elevark 3: Hvilke dyr fra havet kender du?	4
Elevark 4: Fisken	5
Elevark 5: Fiskens ydre og indre	6
Elevark 6: Organernes funktioner	7
Elevark 7: Dissektion af en fisk	8
<b>EMNE 2: BLØDDYR .....</b>	<b>9</b>
Elevark 8: Bløddyr	9
Elevark 9: Skriv to kendetegn ved hvert bløddyr	10
Elevark 10: Dissektion af en blåmusling	11
<b>EMNE 3: KREBSDYR .....</b>	<b>12</b>
Elevark 11: Krebsdyr	12
Elevark 12: Ti-benede krebsdyrs ydre	13
Elevark 13: Tegn et krebsdyr, der hvor det lever	14
Elevark 14: Dissektion af en reje	15
<b>Elevark 15: Forberedelse til besøg.....</b>	<b>16</b>
<b>Elevark 16: Min fortælling.....</b>	<b>17</b>

## EMNE 1: FISK

Elevark 1: Din logbog om havets skatte



NAVN: \_\_\_\_\_

KLASSE: \_\_\_\_\_

## Elevark 2: Havets skatte

I den kommende tid skal du lære om nogle af de dyr, der lever i havet og nogle af de dyr, som mennesker har fisket og spist i al den tid, der har været mennesker.

- Du skal lære noget om fisk



- Du skal lære noget om bløddyr



- Du skal lære noget om krebsdyr



- Du skal besøge en virksomhed, som sørger for, at vi kan spise af havets skatte: Fisk, bløddyr og krebsdyr.

### Elevark 3: Hvilke dyr fra havet kender du?



## Elevark 4: Fisken

En fisk er et hvirveldyr, der lever i vand. Et hvirveldyr har rygsøjle og indvendigt skelet.

En fisk har finner og gæller. En fisk trækker vejret gennem deres gæller.

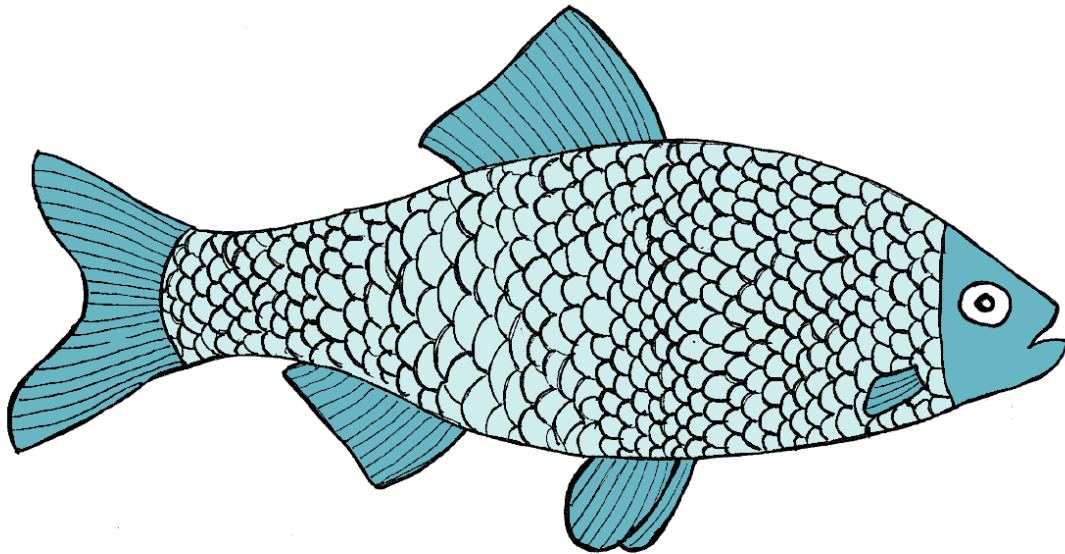
Fiskehuden er for det meste dækket af skæl.

Lyset i vandet kommer oppe fra solen. Derfor er de fleste fisk mørke på oversiden og lyse på undersiden. Det gør dem mindre synlige fra alle vinkler.

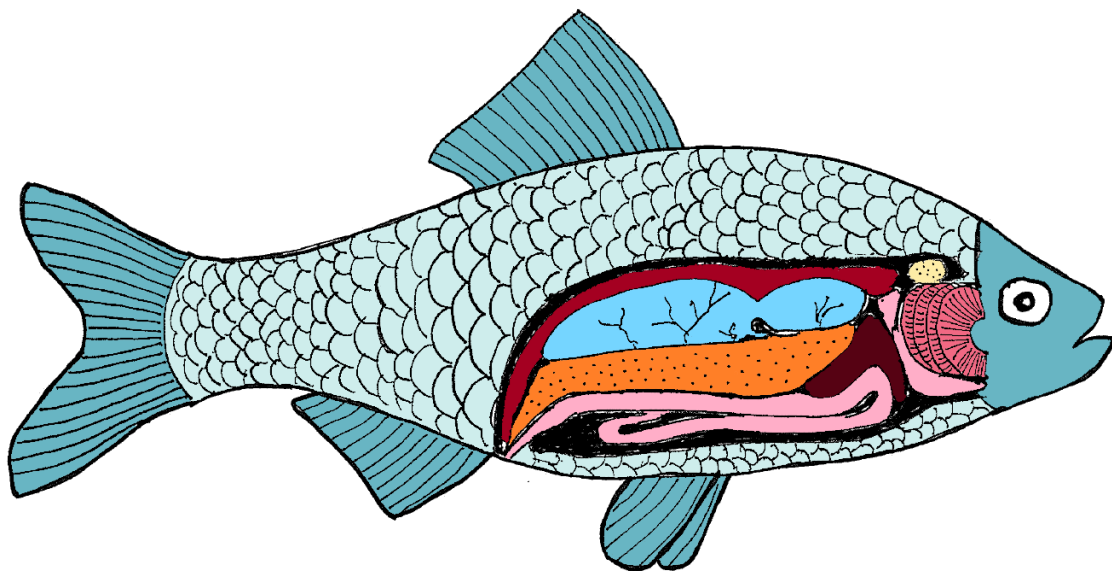
Fisk kan se meget forskellige ud, fordi de har tilpasset sig deres omgivelser. De fleste fisk prøver at gå i ét med deres omgivelser.



## Elevark 5: Fiskens ydre og indre



Tegn med pile, hvor du finder fiskens: Mund, skæl, gæller og gat



Tegn med pile, hvor du finder fiskens: Gæller, svømmeblære, tarm, hjerte, mavesæk og lever.

## Elevark 6: Organernes funktioner

Hvad bruges fiskens forskellige organer til? Skriv din forklaring på stregerne:

Gæller:

---

---

Lever:

---

---

Svømmeblære:

---

---

Tarm:

---

---

Hjerte:

---

---

Mavesæk:

---

---

## Elevark 7: Dissektion af en fisk

**MAVESÆK**

**HJERTE**

**TARME**

**SVØMMEBLÆRE**

**LEVER**

**GÆLLER**



## EMNE 2: BLØDDYR

### Elevark 8: Bløddyr

Bløddyr er dyr uden en rygrad og skelet. Dyr uden rygrad kaldes hvirvelløse dyr.

Muslinger, blæksprutter og snegle er bløddyr og har ikke led eller lemmer.

Bløddyr i havet kan have skaller, der er lavet af kalk. Skallen kaldes også for en kappe.

Det hulrum, der dannes mellem bløddyrets krop og kappen, kaldes for kappehulen. Bløddyrs gæller sidder i kappehulen. Kappehulen kan også bruges som en slags pumpe til at bevæge sig med.

Mange bløddyr har noget der kaldes "en fod". Den kan bruges på forskellige måder:

**Snegle** bevæger sig med deres fod, der suger sig til underlaget.

**Muslinger** kan sidde fast på ting med foden og bruge foden til at grave.

**Blæksprutters** fod er opdelt i arme med sugekopper.

Størstedelen af bløddyr lever i havet, søer og åer, men der lever også snegle på land.



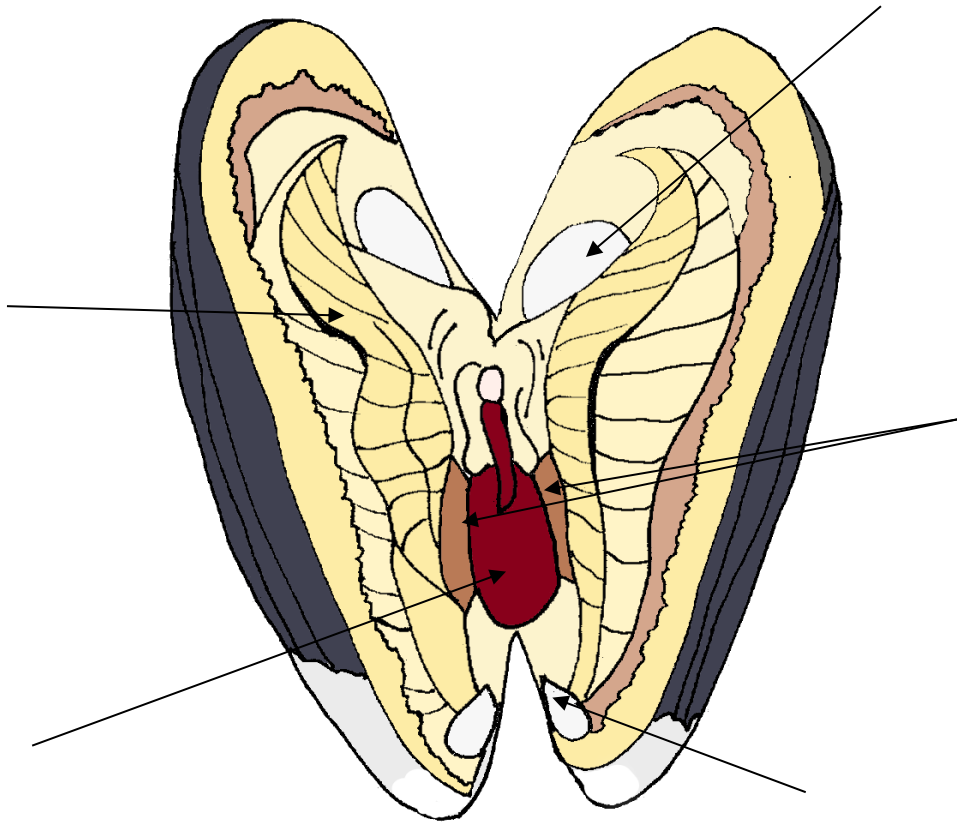
Elevark 9: Skriv to kendetegn ved hvert bløddyr

**Snegl**

**Musling**

**Blæksprutte**

## Elevark 10: Dissektion af en blåmusling



Skriv ved pilene, hvor du finder:

Bagerste lukkemuskel

Forreste lukkemuskel

Gæller

Fod

Lever og nyre

## EMNE 3: KREBSDYR

### Elevark 11: Krebsdyr

Krebsdyr er hvirvelløse dyr uden rygrad.

Krebsdyr har et udvendigt skelet. Det betyder, at den bløde del af kroppen er inden under skelettet.

Krebsdyr har led. Krebsdyr har et hoved, en forkrop, en bagkrop og ben med led.

Krebsdyr bærer deres æg, til de klækker. Æggene sidder fastholdt på bagkroppen.

Der findes både krebsdyr, der lever på land og i vand. Dem, der lever i vandet, kaldes også skaldyr.

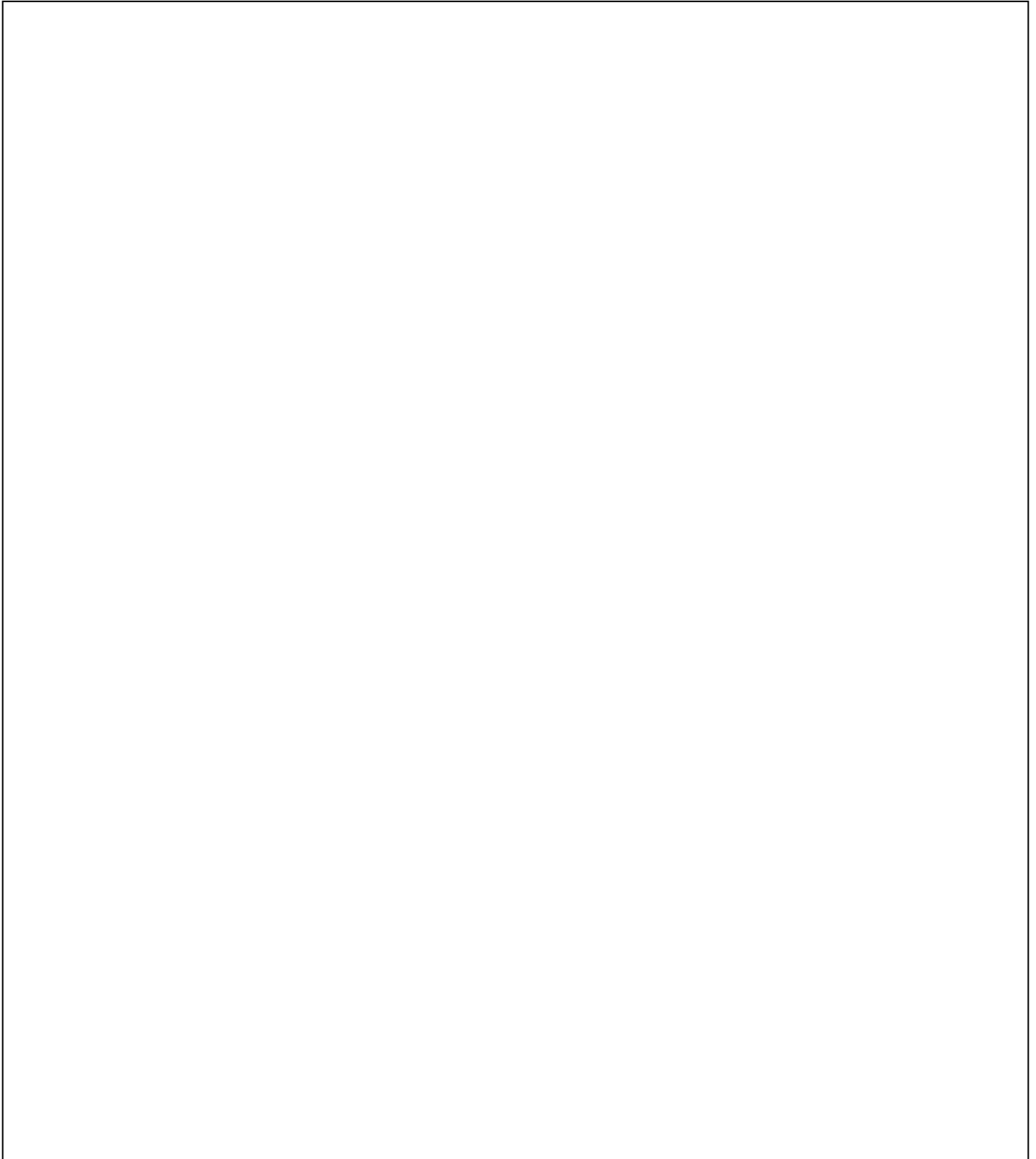
En reje, en krabbe, en hummer og en jomfruhummer er krebsdyr. De har alle ti ben.



## Elevark 12: Ti-benede krebsdyrs ydre



### Elevark 13: Tegn et krebsdyr, der hvor det lever



## Elevark 14: Dissektion af en reje

Snak om følgende i klassen, men I dissekerer rejerne.

- Hvilken farve har den, og hvordan føles den?
- Hvor er dens skelet?
- Hvor mange ben har den?

Fjern skjoldet og se, om I kan finde gællerne, hjertet og maven.

- Hvad bruger den gællerne til?
- Hvad spiser en reje?
- Hvordan føles det indvendige af dyret?
- Hvorfor tror I, at rejen har et ydre skelet?



## **Elevark 15: Forberedelse til besøg**

Hvordan tror du, at virksomheden ser ud?

---

---

---

---

Hvordan tror du, at der lugter?

---

---

Er der koldt eller varmt på virksomheden?

---

---

Hvad laver medarbejderne?

---

---

---

---

---

---

---



## Elevark 16: Min fortælling

Navn:

Jeg har været på besøg hos \_\_\_\_\_

Her min fortælling om \_\_\_\_\_ vej fra havet til  
spisebordet.

